

# Projekt Småsyskon

## - fokus på tidiga tecken på autism

Emilia Thorup

Leg. psykolog/doktorand

[emilia.thorup@psyk.uu.se](mailto:emilia.thorup@psyk.uu.se)

KIND

KAROLINSKA INSTITUTET  
CENTER OF NEURODEVELOPMENTAL  
DISORDERS

Uppsala **C**hild  
& **B**aby **L**ab



# Autism Spektrum Tillstånd (AST)

- Ca 1 % av befolkningen har AST
- AST karakteriseras av:
  - Brister i förmågan till social interaktion och kommunikation
  - Förekomsten av begränsade, repetitiva intressen och beteenden

# Syskonstudier

- AST diagnosticeras sällan före tre år
  - vet mindre om den tidiga utvecklingen
- I en familj där ett barn har AST är sannolikheten för att ett yngre helsyskon ska uppfylla diagnoskriterierna ca 20 %

# Tidiga tecken

- 50% av föräldrar till barn med AST minns avvikande utveckling under första året, men forskning visar att 'pålitliga' tecken syns tydligt först under det andra levnadsåret:
  - Avvikande social-kommunikativt beteende
    - Mindre intresse för människor
    - Svag respons på namn
    - Mindre delad uppmärksamhet
    - Mindre kommunikativa gester
  - Repetitiva beteenden
    - Fascination för vissa sensoriska intryck
    - Repetitiva handlingar
  - Utvecklingsförsening
    - Inom motorik
    - Inom språk

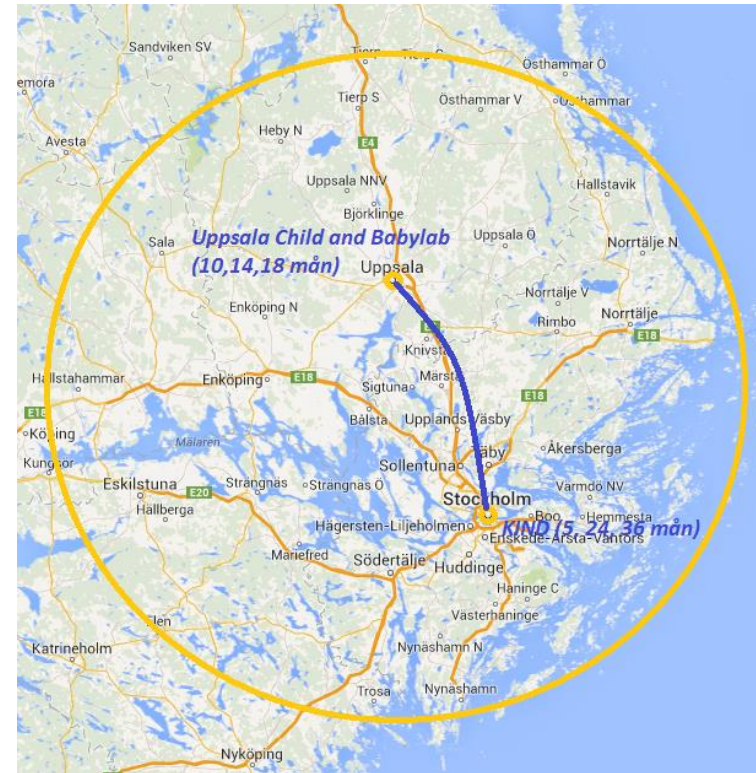
# Projekt Småsyskon

Samarbete mellan

KIND

KAROLINSKA INSTITUTET  
CENTER OF NEURODEVELOPMENTAL  
DISORDERS

Uppsala **C**hild  
& **B**aby **L**ab



Syskon till  
Barn med  
autism

Syskon till  
barn med  
ADHD

Kontroll-  
grupp

Tidiga undersökningar

5

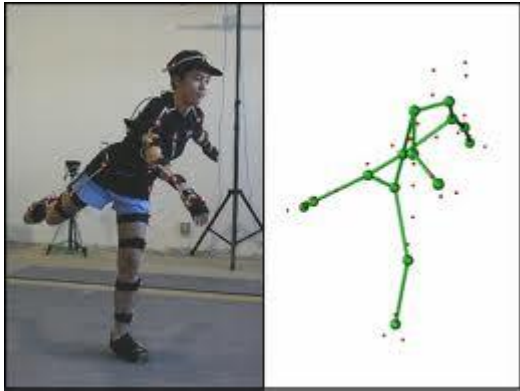
10

14

18

Uppföljning  
(24, 36 & 72  
månader)

# Metoder i Projekt Småsyskon



# Ett exempel: Förmåga att följa blick

- Förmåga att följa blick viktig för bl.a. språkutveckling och social interaktion
- En del tyder på att barn med AST följer blick i mindre utsträckning än andra barn
- Live eye tracking



(Thorup et al., 2016)

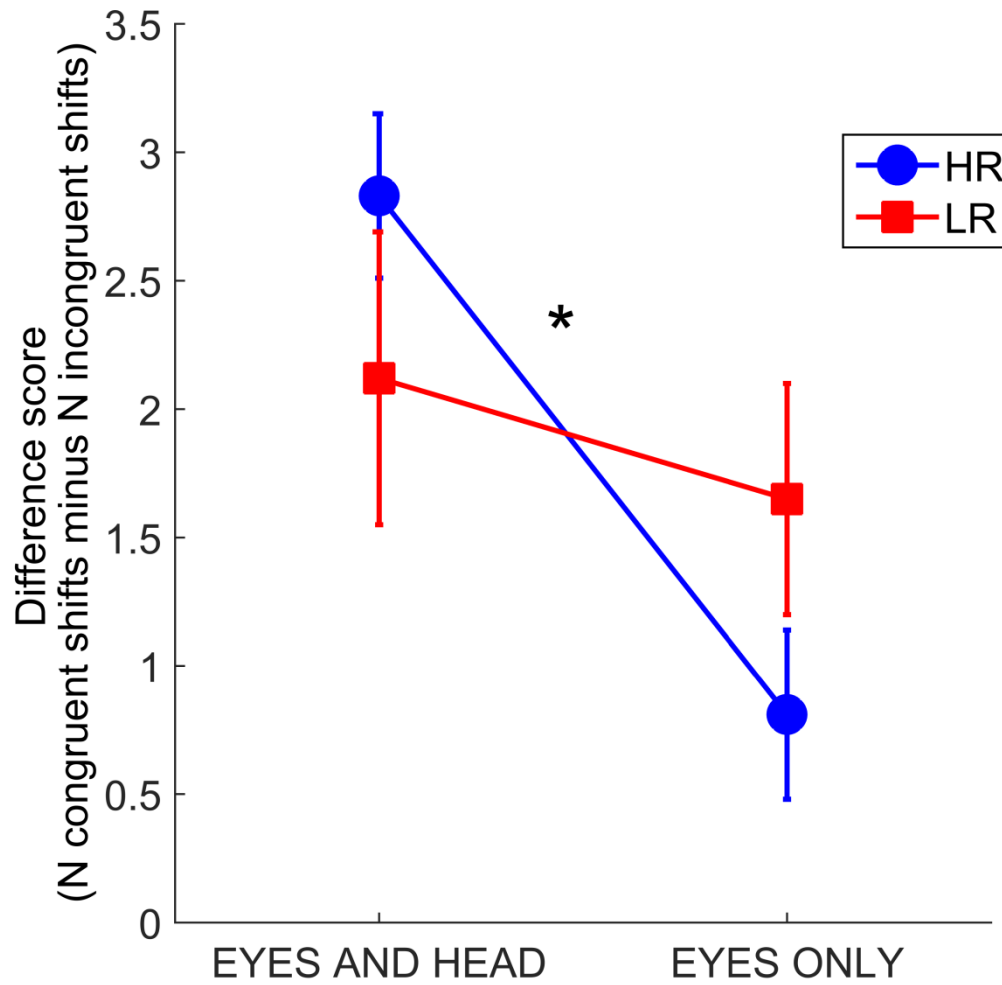


# Live eye tracking





# Resultat



# Tidiga insatser

- Nu möjligt att påbörja insatser tidigare
- Rogers et al., 2014, utvärderade en 12 v lång föräldrabaserad intervention till barn mellan 7 och 15 mån
  - Fann lägre grad av symptom vid 36 mån
- Green et al., 2015, undersökte effekten av en videobaserad intervention till barn mellan 7 och 10 mån
  - Fann ökad uppmärksamhet mot förälder vid avslutad intervention



**Karolinska  
Institutet**

**KIND**

KAROLINSKA INSTITUTET  
CENTER OF NEURODEVELOPMENTAL  
DISORDERS

**Terje Falck-Ytter  
Sven Bölte  
Eric Zander  
Elodie Cauvet  
Joy Hättestrand  
Johanna Spak**

The Swedish  
National  
Committee for  
Psychological  
Sciences



**KUNGL.  
VETENSKAPS-  
AKADEMIEN**

THE ROYAL SWEDISH ACADEMY OF SCIENCES

**ESSEA**  
(Enhancing the Scientific Study of Early Autism)

COST Action BM1004

**Tack till**

Alla barn och föräldrar som deltar!

- The Bank of Sweden Tercentenary Foundation
- The Swedish Research Council
- Swedish Council for Working Life and Social Research (FORTE)
- The Swedish Research Council FORMAS
- VINNOVA
- Jerringfonden
- Sällskapet Barnavård



**UPPSALA  
UNIVERSITET**

Uppsala **C**hild  
& **B**aby **L**ab

**Gustaf Gredebäck  
Elisabeth Nilsson Jobs  
Johan Lundin Kleberg  
Pär Nyström  
Maria Axnér  
Sheila Achermann  
Isabelle Enedahl  
Karin Brocki  
Linn Andersson Konke**

**EU-AIMS**  
Autism Research in Europe

